

# Tüm ürün kategorilerine tam entegre Mini BMS

DCM601A51

**Intelligent Manager**

- Fiyat açısından rekabetçi mini BMS
- Daikin ürünlerinin kategoriler arasında entegrasyonu
- Üçüncü parti cihazların entegrasyonu



## YENİ

WAGO seçim aracını  
my.daikin.eu adresinden  
indirin

- › WAGO malzemelerinin kolay seçimi
- › Malzeme listesi oluşturma
- › Zaman tasarrufu
  - Kablo şemalarını içerir
  - ITM için devreye alma/ön ayar verilerini içerir

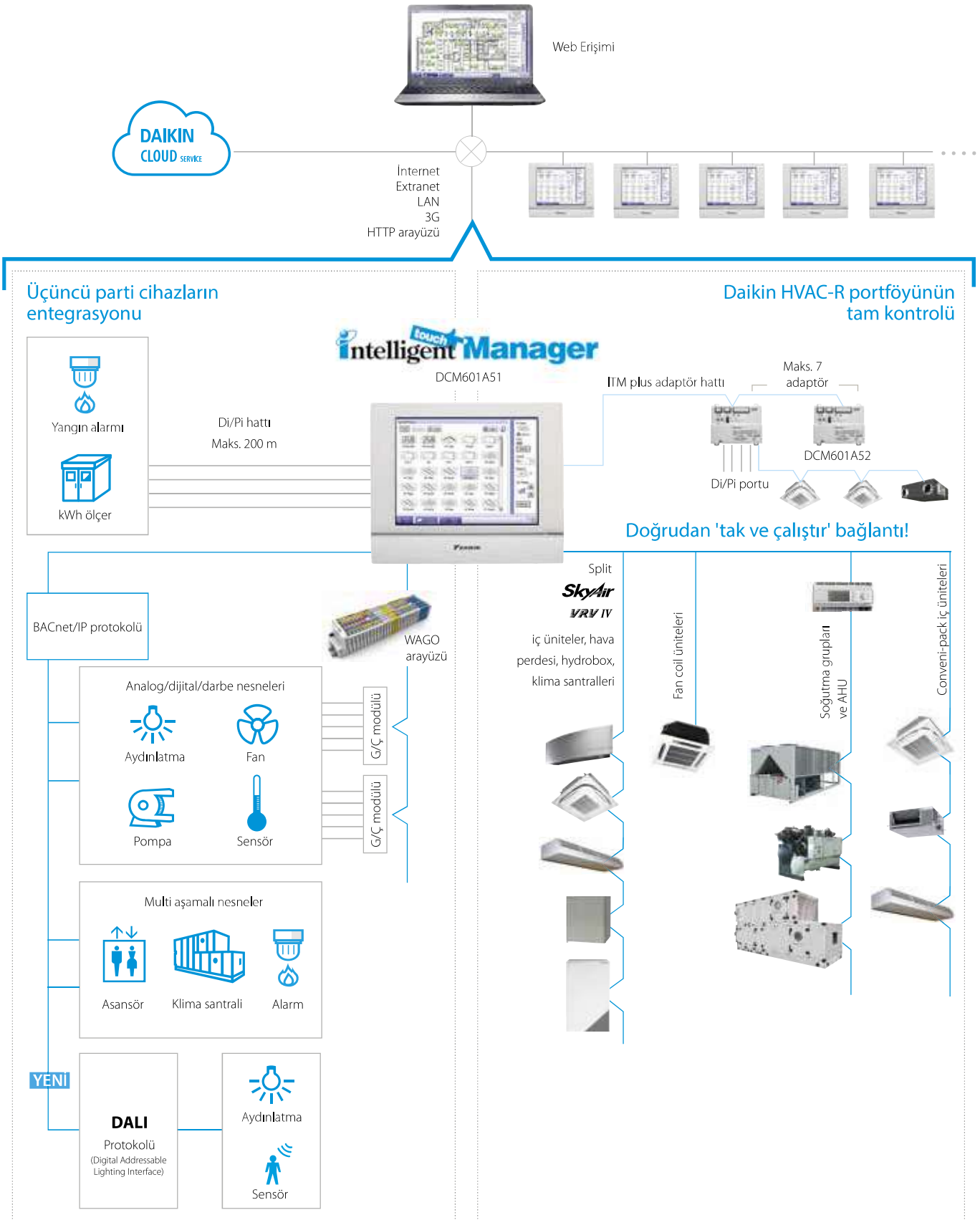


Ziyaret edin:

**You Tube**

[https://www.youtube.com/  
DaikinEurope](https://www.youtube.com/DaikinEurope)

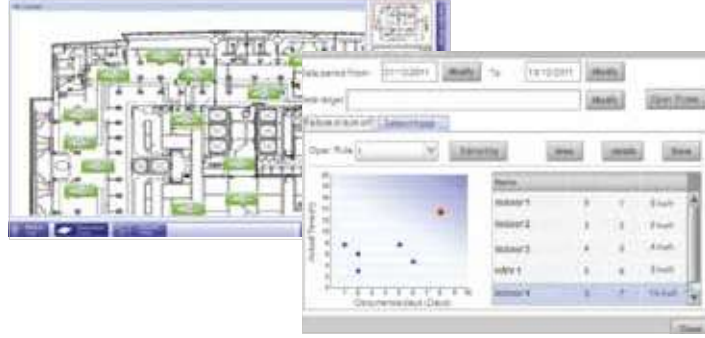
## Genel sistem bilgileri





### Kullanıcı dostu

- › Sezgisel kullanıcı arayüzü
- › Görsel plan görünümü ve iç ünite temel işlevlerine doğrudan erişim
- › Tüm işlemlere dokunmatik ekrandan veya web arayüzünden doğrudan erişim



### Akıllı enerji yönetimi

- › Enerji kullanımının plana uygun olup olmadığını takip eder
- › Enerji kayıplarının kaynaklarını tespit edilmesine yardımcı olur
- › Güçlü programlar, yıl boyunca doğru çalışmayı garanti eder
- › Klima çalışmasını ısıtma vb. gibi diğer cihazlarla entegre ederek enerji tasarrufu sağlar

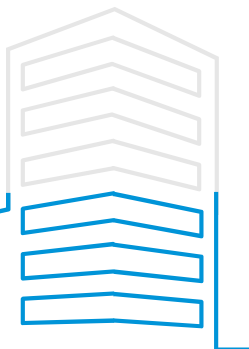
### Esneklik

- › Çapraz kategori entegrasyonu (ısıtma, klima, merkezi sistemler, soğutma, klima santralleri)
- › 3. taraf ürünlerinin entegrasyonu için BACnet protokolü
- › WAGO modüllerinde aydınlatma elemanları, pompalar... vb. cihazların entegrasyonu için G/Ç
- › Küçük ila büyük uygulamalar için modüler kavram
- › Bir ITM vasıtasıyla 512 adede kadar iç ünite grubunu kontrol edin ve web arayüzünden çok sayıda ITM'yi birleştirin

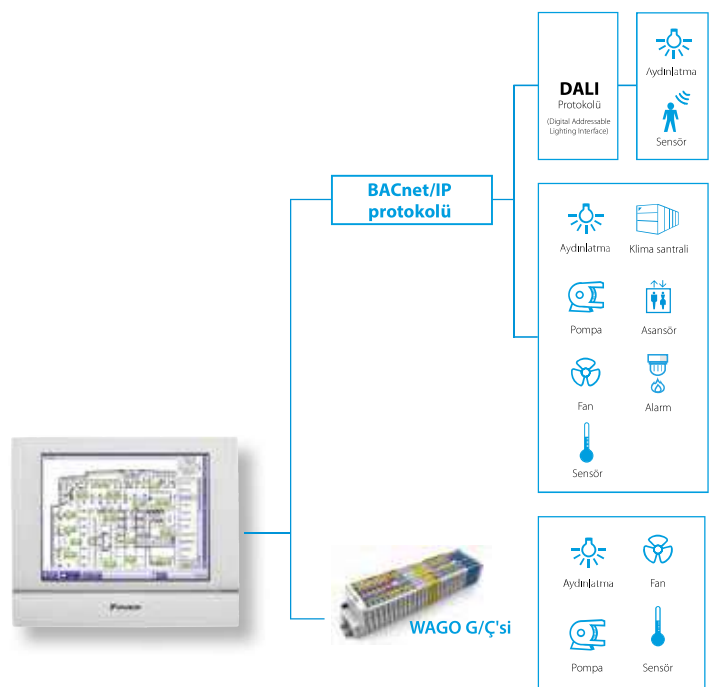
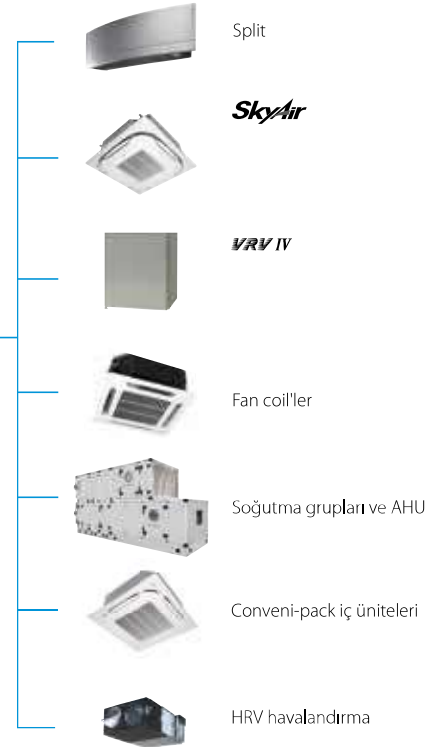
### Kolay servis ve devreye alma

- › Saha ziyaretlerini azaltmak amacıyla uzaktan soğutucu akışkan sızdırmazlık kontrolü
- › Basitleştirilmiş sorun giderme
- › Önceden devreye alma aracı sayesinde devreye alma sırasında zaman tasarrufu
- › İç ünitelerin otomatik kaydı

Boyut esnekliği  
64'ten 512'ye kadar gruplar



### 'Tak ve çalıştır'



## İşlevlere genel bakış

### Diller

- › İngilizce
- › Fransızca
- › Almanca
- › İtalyanca
- › İspanyolca
- › Felemenkçe
- › Portekizce

### Yönetim

- › Web erişimi
- › Gücün Oransal Dağıtımı (seçenek)
- › İşletim geçmişi (arızalar, ...)
- › Akıllı enerji yönetimi
  - enerji kullanımının plana uygun olup olmadığını takip eder
  - enerji kayıplarının kaynaklarını tespit eder
- › Geri ayar işlevi
- › Hareketli sıcaklık

### WAGO Arayüzü

- › 3. taraf cihazların modüller entegrasyonu
  - WAGO kaplin (WAGO ile ITM arasındaki arayüz)
  - Di modülü
  - Do modülü
  - Ai modülü
  - Ao modülü
  - Termistör modülü
  - Pi modülü

### Açık http arayüzü

- › Açık arayüz üzerinden başka bir marka (domotics, BMS, vs.) herhangi bir kumanda ile iletişim mümkündür (http seçeneği DCM007A51)

### Sistem düzeni

- › En fazla 512 ünite grubu kontrol edilebilir (ITM + 7 ITM Plus adaptörleri)

### Kumanda

- › Bireysel kumanda (512 grup)
- › Program ayarı (Haftalık program, yıllık takvim, sezonsal program)
- › Ara kilit kumandası
- › Ayar noktası sınırlama
- › Sıcaklık sınırlama

### DALI (Digital Addressable Lighting Interface) entegrasyonu

- › Işıkları kontrol edin ve takip edin
- › Daha kolay tesis yönetimi; bir ışık veya ışık kumandası arızalandığında hata sinyali alın
- › Klasik ışık şemasına göre daha az kablo gerektiren esnek yaklaşım
- › Gruplama yapmak ve sahneleri kontrol etmek daha kolaydır
- › Akıllı Touch Manager ve DALI arasında WAGO BACnet IP arayüzüyle bağlantı

### Bağlanabilecek üniteler:

- DX Split, Sky Air, VRV
- HRV
- Soğutma grupları (MT3-EKMBACIP kumandasıyla)
- Daikin klima santrali (MT3-EKMBACIP kumandasıyla)
- Fan coil'ler
- Daikin Altherma Yer Tavan tipi
- LT ve HT hydrobox'lar
- Biddle hava perdeleri
- WAGO G/Ç
- BACnet/IP protokolü
- Daikin PMS arayüzü (DCM010A51 seçeneği)

